



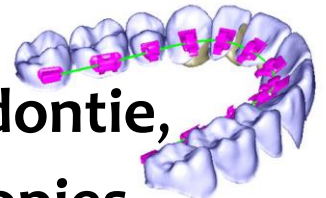
NOUVEAUX ACCORDS FRAIS DE SANTE

Parce qu'à la **CFTC** on connaît vos priorités, nous avons négocié pour vous une **baisse des cotisations** Mutuelle de :

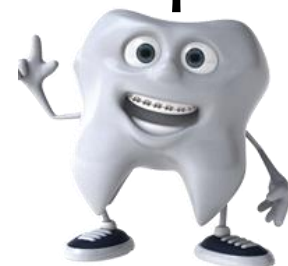


- **16 %** pour les employés et agent de maîtrise,
- **10 %** pour les conjoints de cadre.

Sans dégrader votre protection et même en l'**améliorant** pour l'**orthodontie**, le remboursement des **fortes amétropies** et le **dentaire**.



PREVOYANCE



Comme **TOUS** nos **enfants** méritent le meilleur, la **CFTC** a obtenu pour vous la généralisation d'une **rente éducation** dans votre prévoyance.

Renseignez-vous

Posez vos questions



: WWW.CFTCOPTICAL.COM



: section.cftc.gvf@free.fr



: **01.39.30.81.58**